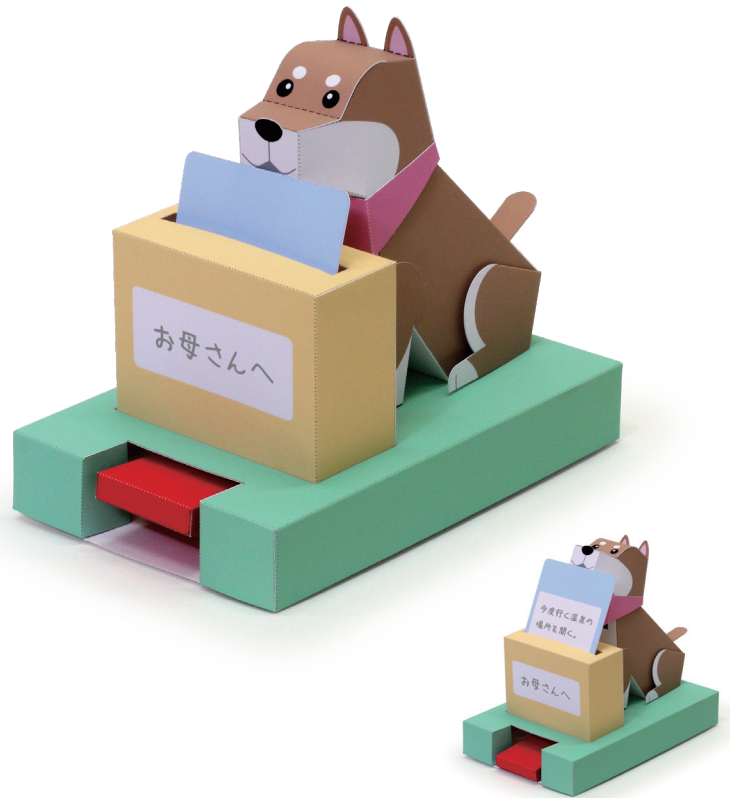


つくりかた

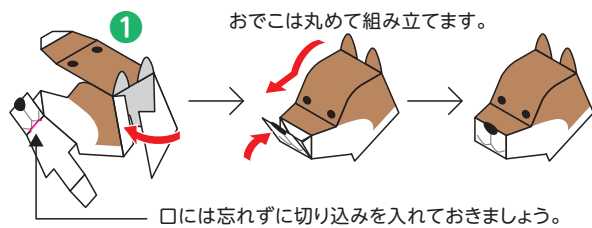
- はさみやカッターナイフでパーツをていねいに切り抜きます。
- 鉄筆や空のボールペンをものさしにあて、折り線にそって強くまっすぐ線をひくように筋をつけます。その後、山折り／谷折りに気をつけながらしっかりと折り曲げます。
- 1つのパーツのすべての折り線をいったん折り曲げてから、組み立ててのりづけします。数字のついているのりしろは、番号順にのりづけすると簡単です。
- のりづけには木工用接着剤を使います。のりは紙の切れはしに出し、つまようじですくってうすくムラなくぬりましょう。のりがかわくまで指でしっかり押さえておきます。
- 細かい部分の組み立てには、ピンセットを使うと便利です。

記号の説明

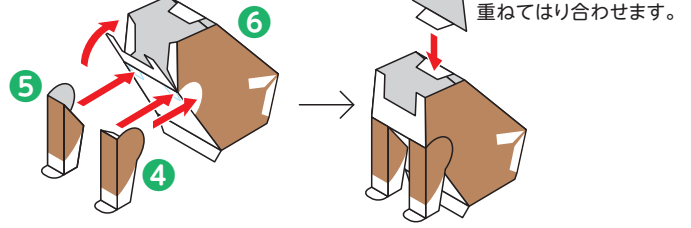
—————	切りとり線	—————	切り込み線
.....	山折り線	□ *	のりしろ
- - - - -	谷折り線	▨	切り抜き



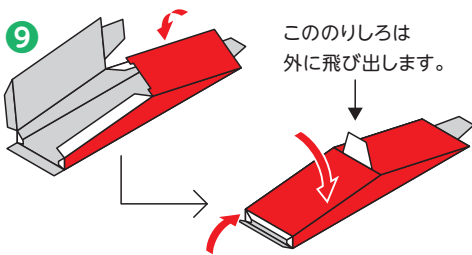
ア 頭を組み立てます。のりしろの番号の順番にのりづけすると簡単です。



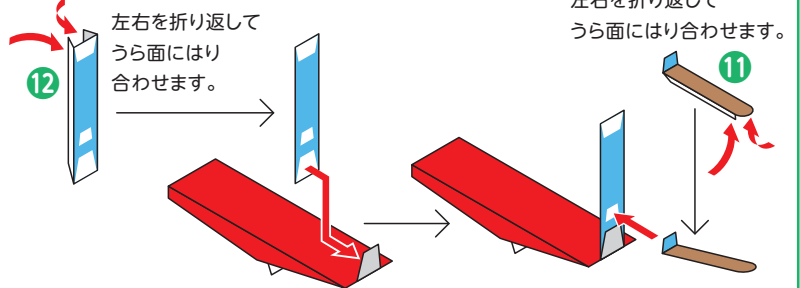
イ 体を組み立て、前足と頭の後ろを取りつけます。



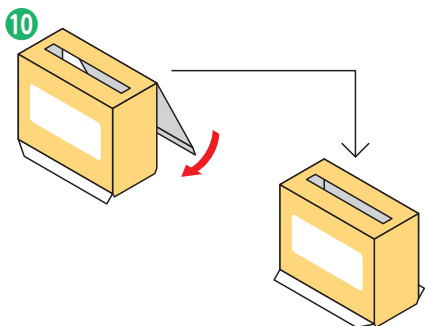
ウ レバーを組み立てます。うら面を最初にのりつけします。



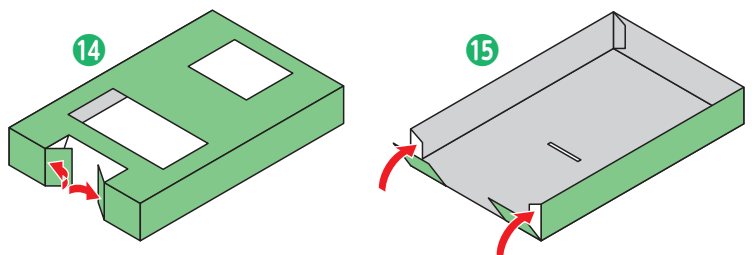
エ ひっくり返し、他の2本のレバーを取りつけます。



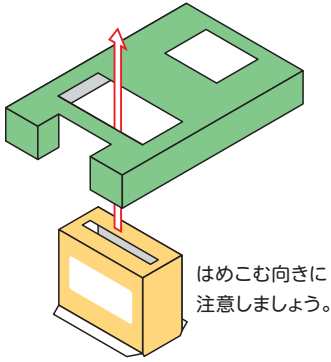
オ メッセージボックスを組み立てます。



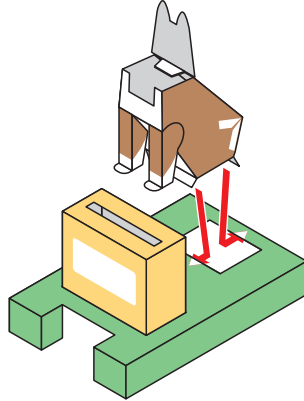
カ 上下の台を組み立てます。



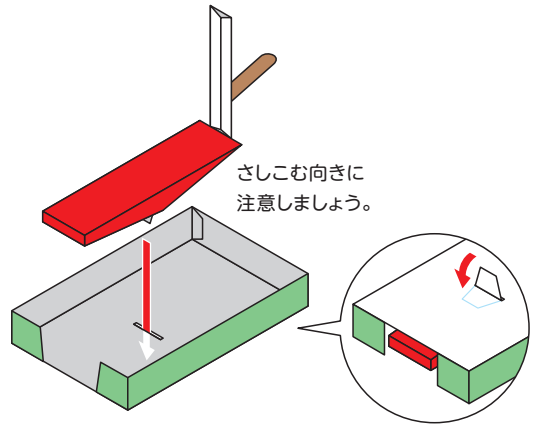
キ 上の台の底からメッセージボックスをはめこみ、紙のうら面にのりづけします。



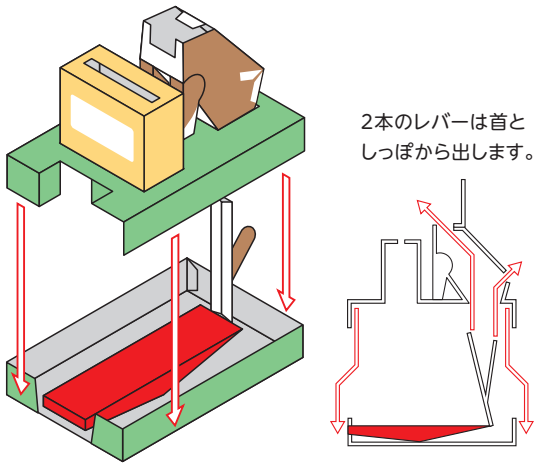
ク 体をさしこみ、前後2つののりしろを内側で折り返してのりづけします。



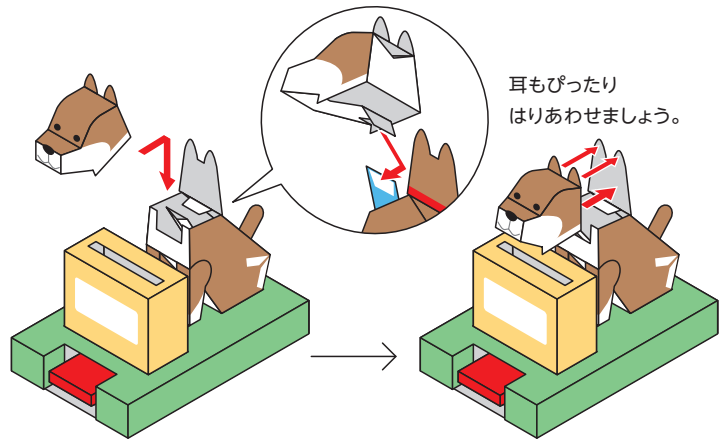
ケ 下の台の溝にレバーののりしろをさしこみ、底で折り返してのりづけします。



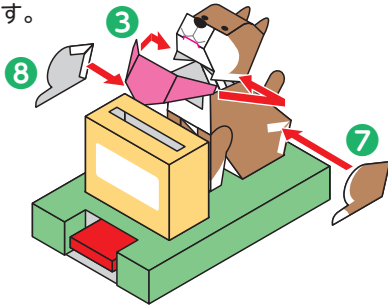
コ 上下の台を、おべんとう箱のふたをするように重ねます。のりづけは必要ありません。



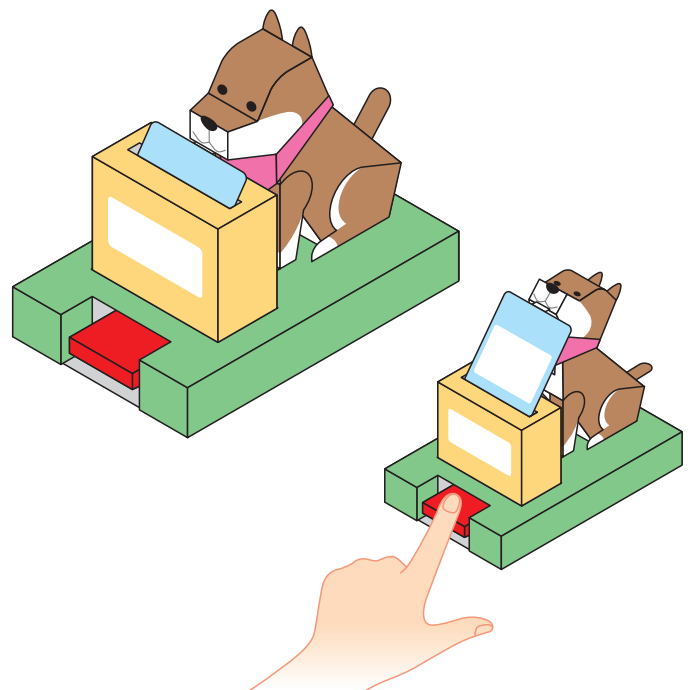
カ 頭を体に取りつけます。あごののりしろを青いレバーにのりつけた後、頭の後ろをぴったりはり合わせます。



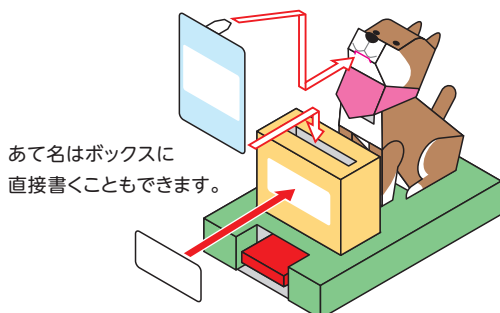
シ あごを上げてスカーフをのりづけし、後ろ足を取りつけます。

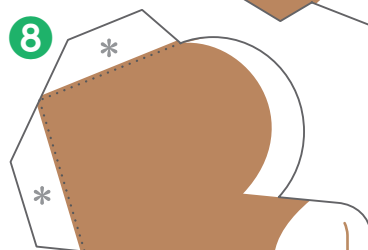
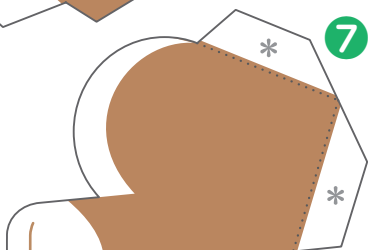
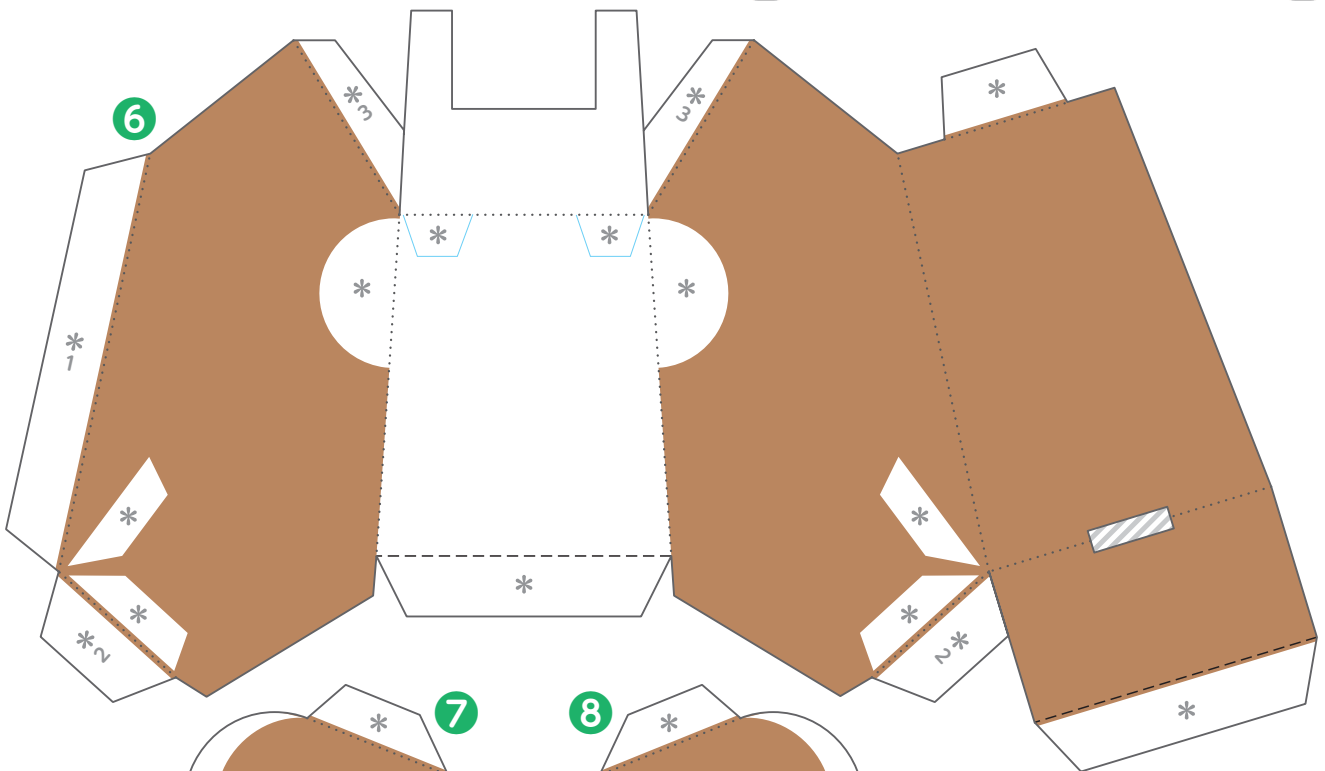
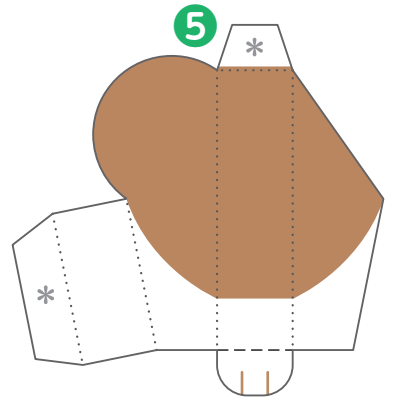
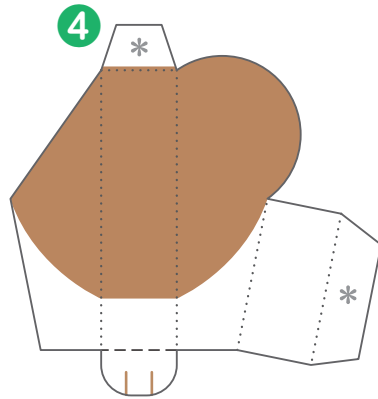
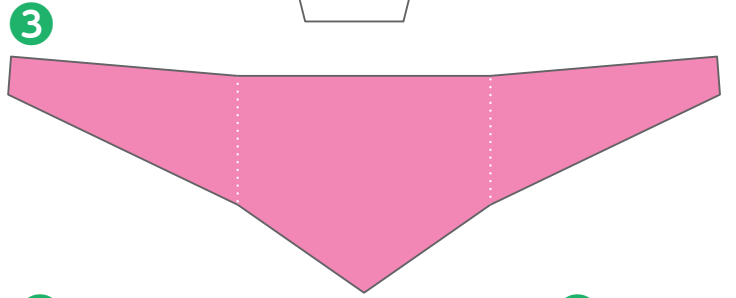
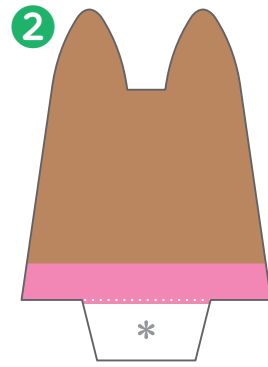
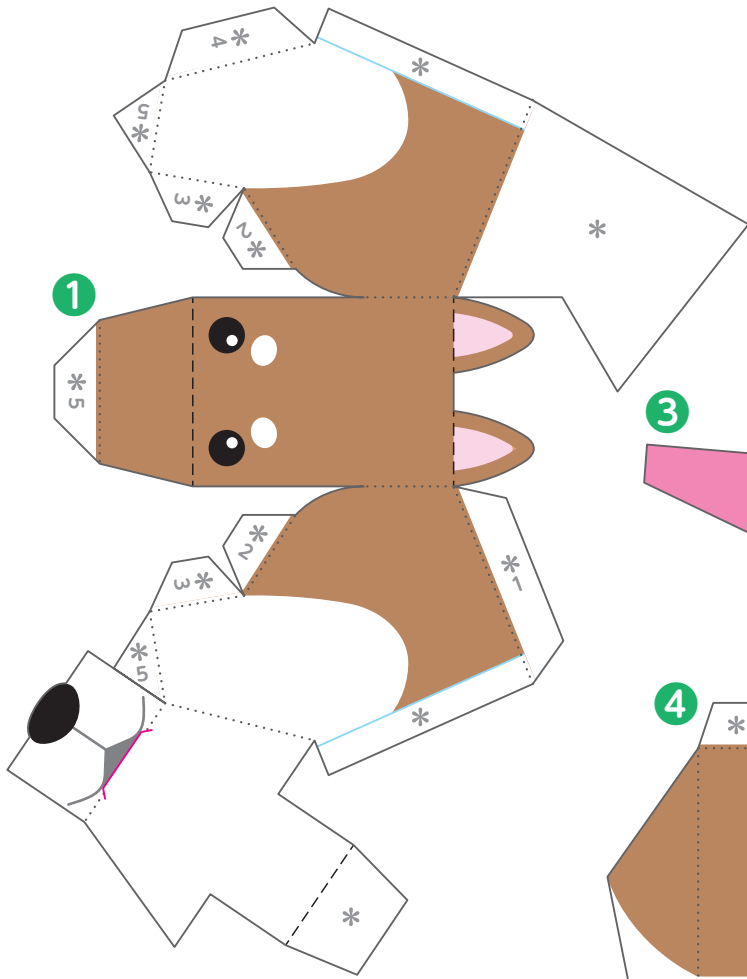


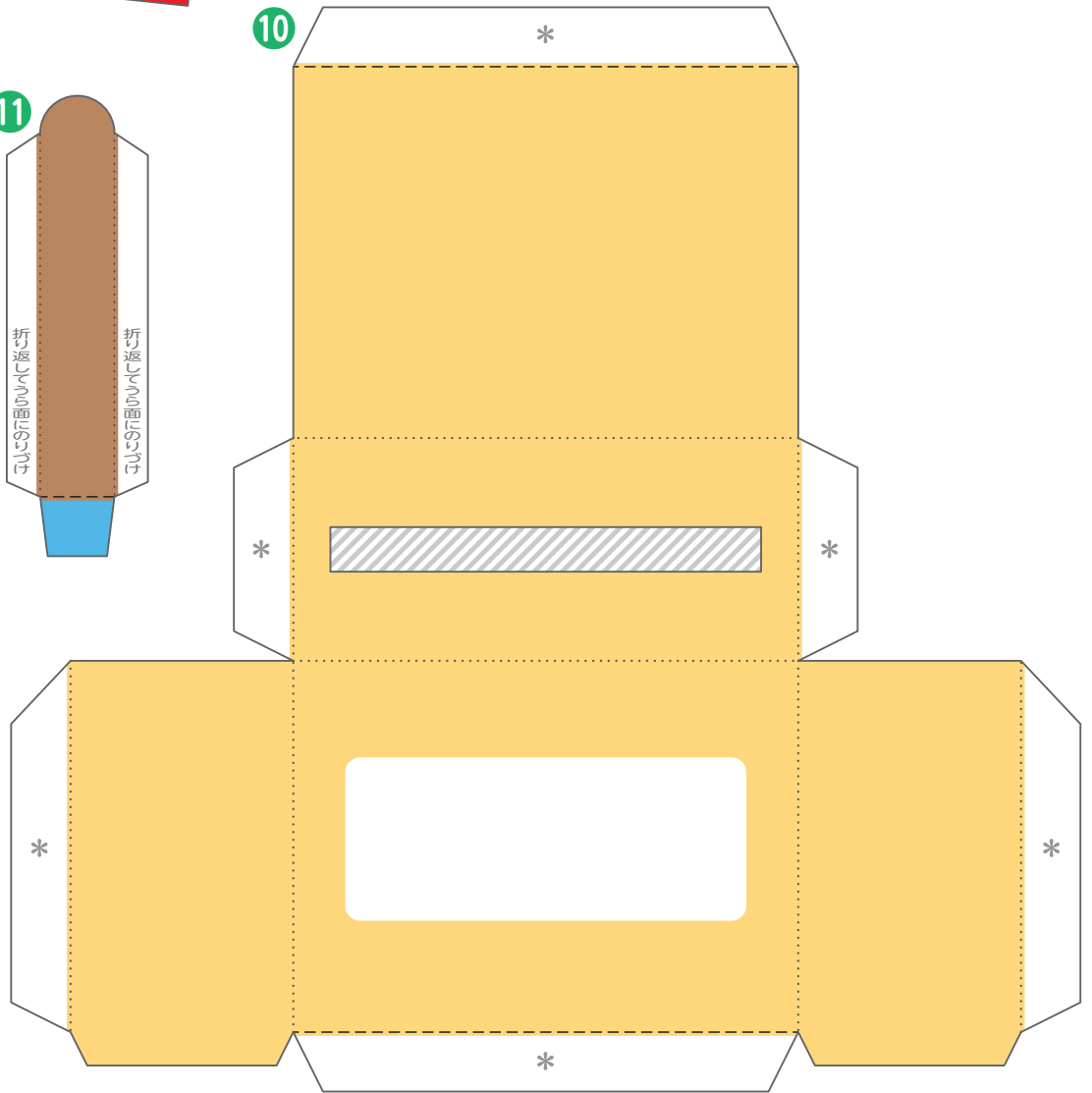
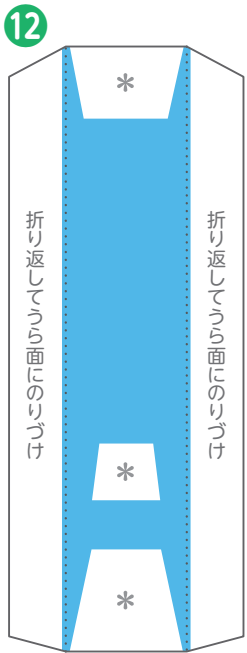
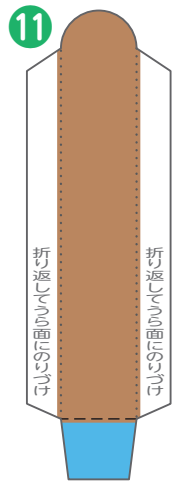
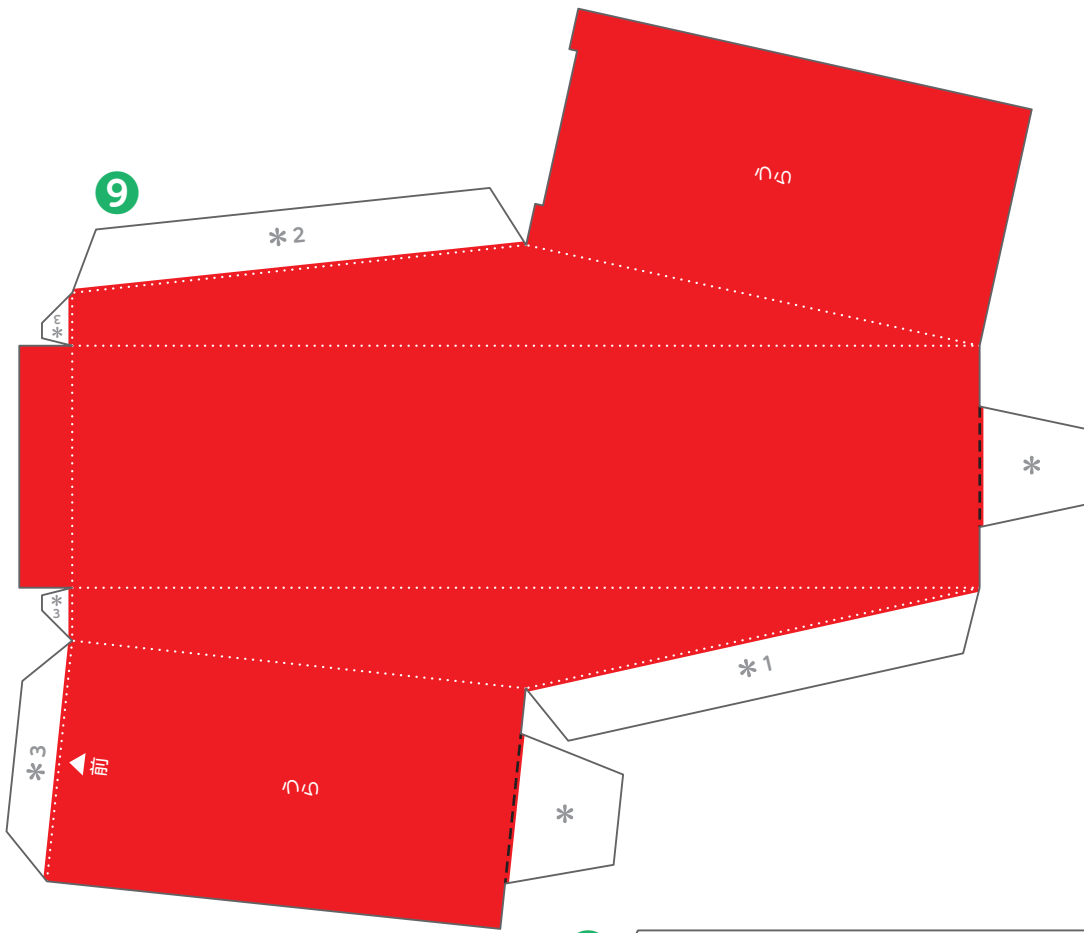
かんせい! 赤いレバーを押すと、メッセージカードが飛び出します。メッセージカードとあて名カードは自由に取りかえることができます。

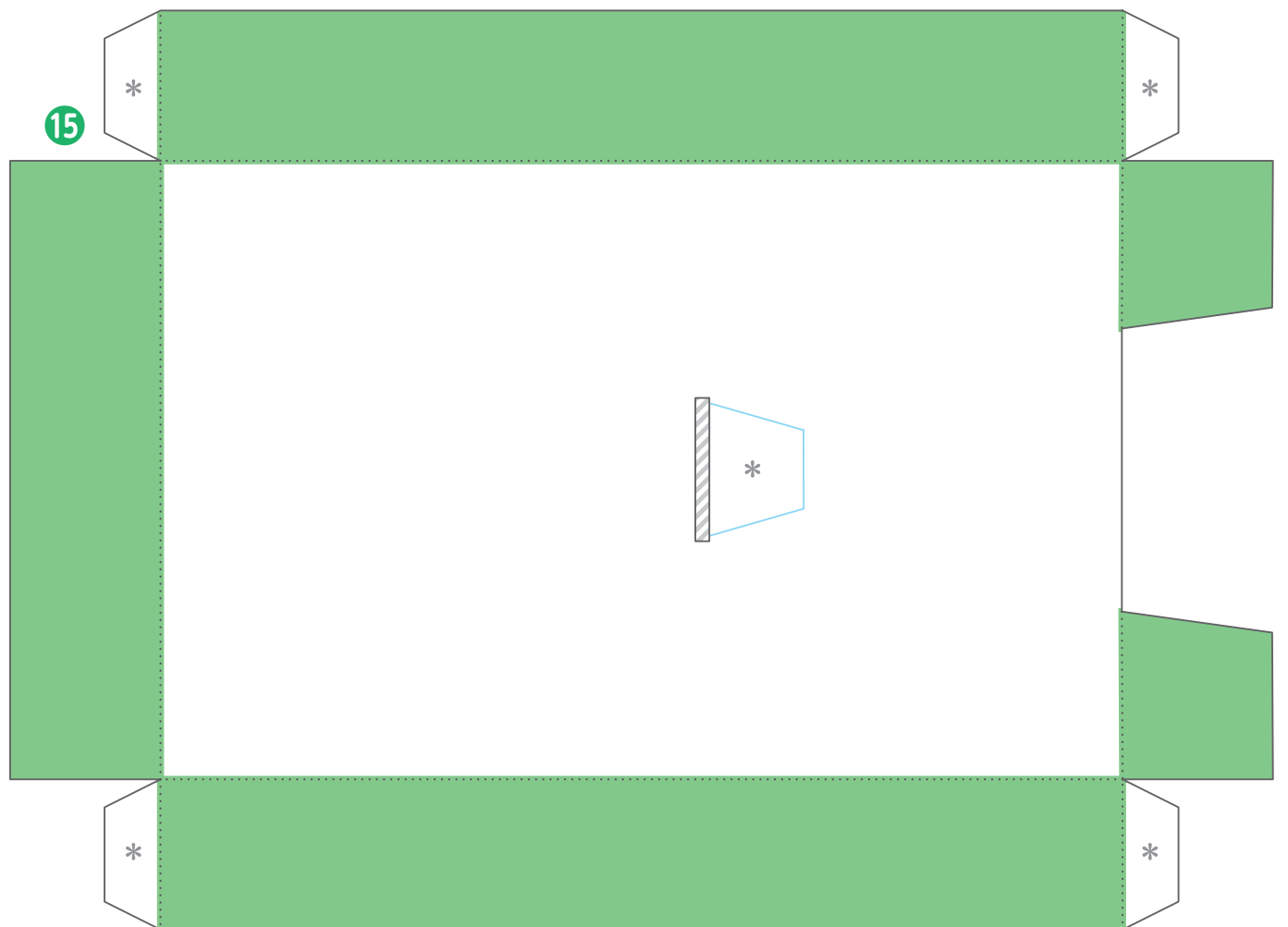
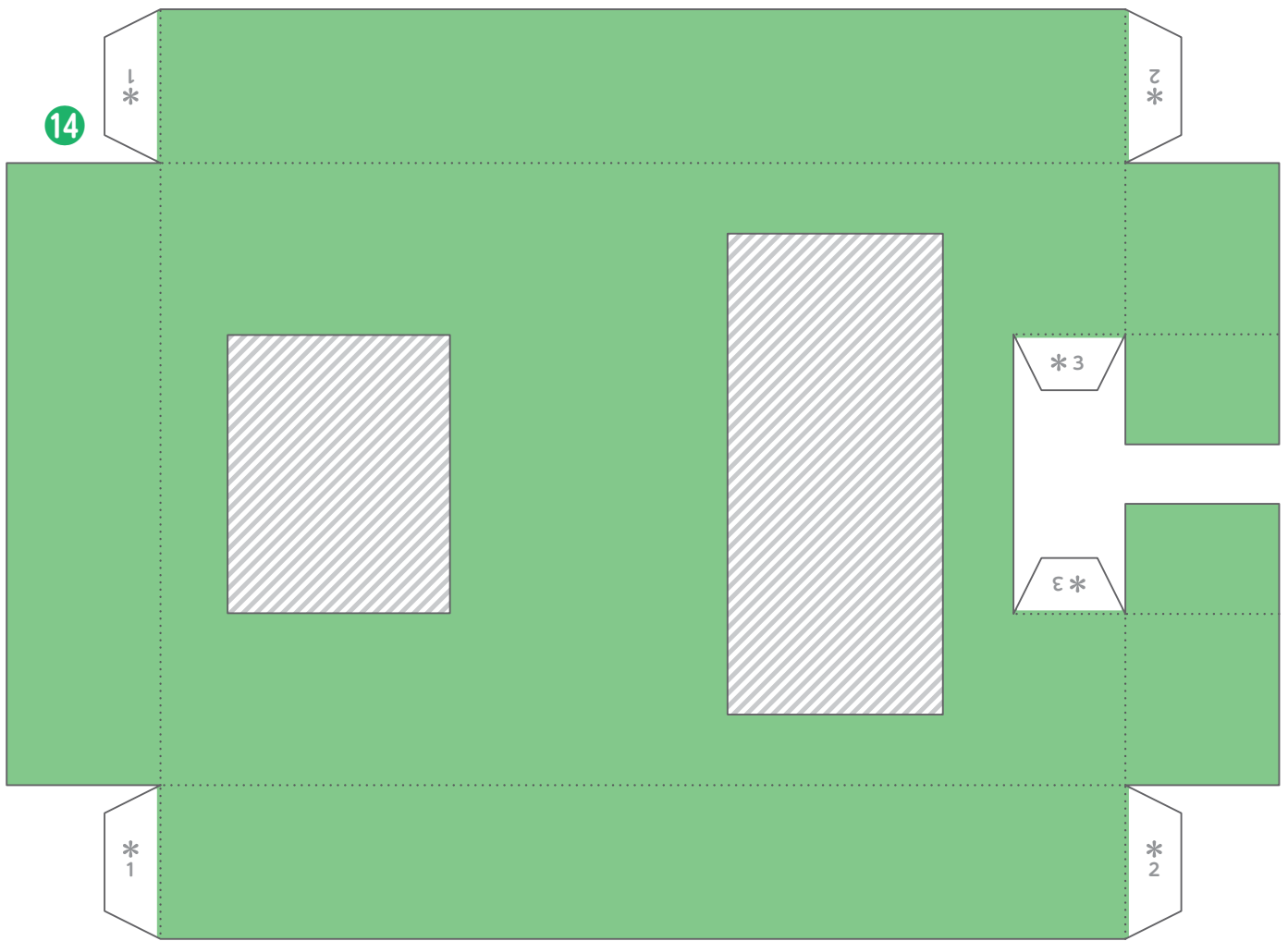


ス メッセージカードをボックスの中に入れ、でっぱりを口の切り込みにさしこみます。あて名カードは正面にはりつけます。

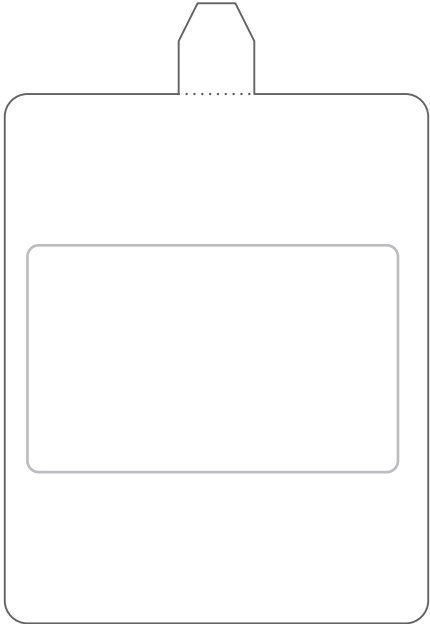
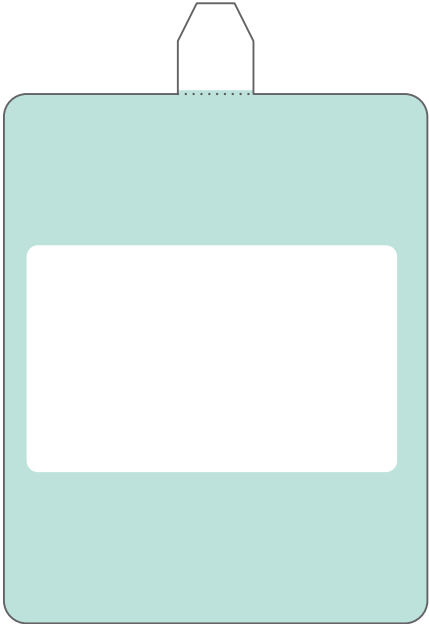
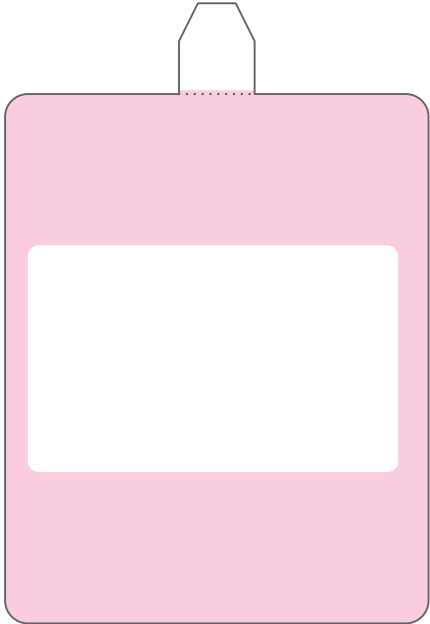
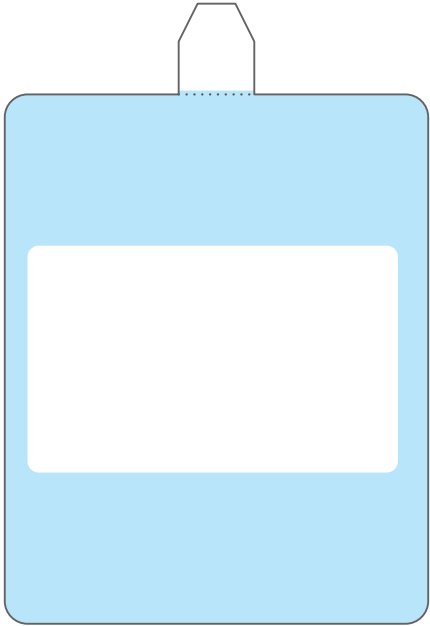
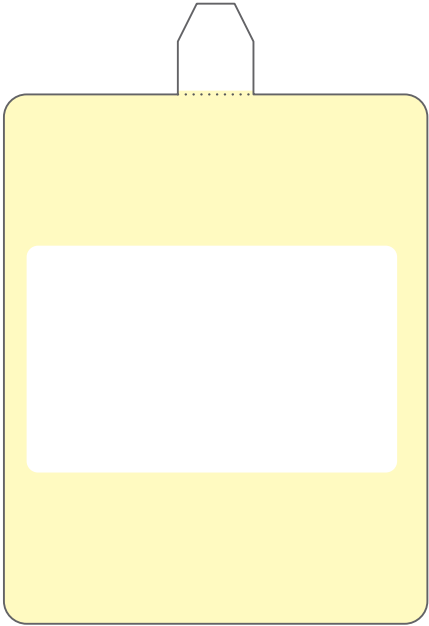
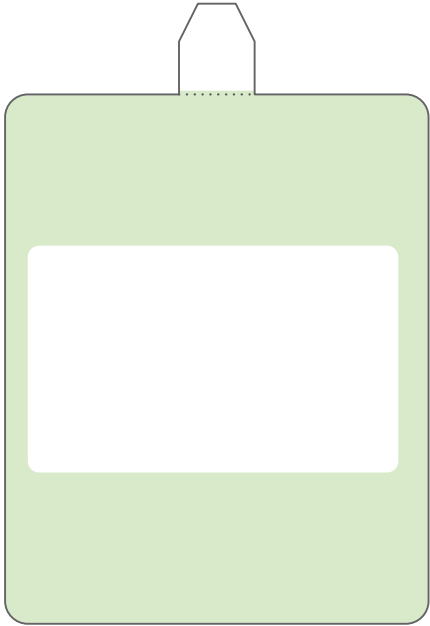








メッセージカード



あて名カード

