

知ってほしい

あなたの  
すぐそばにある

# 離島

鹿児島県の  
特定有人国境離島地域を  
構成する離島

- [薩摩川内市] 上甕島、中甕島、下甕島
- [西之表市、中種子町、南種子町] 種子島
- [西之表市] 馬毛島
- [屋久島町] 屋久島、口永良部島
- [三島村] 竹島、硫黄島、黒島
- [十島村] 口之島、中之島、諏訪之瀬島、平島、悪石島、小宝島、宝島

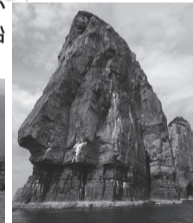
## 甕島列島地域

所在市町村:薩摩川内市

甕島列島は、薩摩半島の西方約30kmの東シナ海上にあります。産業はブリ、キビナゴ漁を中心とした水産業が中心です。観光面では、長目の浜や鹿島断崖、ナポレオン岩などの景勝地が多くあります。交通は、串木野新港からフェリーが、川内港から高速船が就航しています。



長目の浜



ナポレオン岩

## 種子島地域

所在市町村:西之表市、中種子町、南種子町

「鉄砲伝来の地」であり、島の東南端には、日本最大の発射場「種子島宇宙センター」があります。産業は農業が中心で、さとうきび、さつまいも（主に安納いも）、畜産等が盛んです。観光面では、国内外の珍しい古式銃を展示している鉄砲館や、犬城（いんじょう）海岸、千座の岩屋、門倉岬等の景勝地があります。



種子島宇宙センター

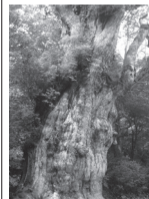


種子島開発総合センター 鉄砲館

## 屋久島地域

所在市町村:屋久島町

屋久島は、本土最南端・鹿児島県佐多岬の南南西約60kmに位置する島です。九州最高峰で日本百名山の宮之浦岳を筆頭に、1000m級の山々が海上から突き出たようにそそり立つ様子から洋上のアルプスと称されます。縄文杉に代表されるヤクスギを含む特異な生態系や自然景観が学術的に高く評価され、日本初の世界自然遺産として登録されたことでも有名です。口永良部島は、屋久島の西方約12kmに位置し、西北西から東南東の方向に長軸をもつ、ひょうたん形をした火山島です。平成24年3月16日に屋久島の国立公園地域と口永良部島の全域が「屋久島国立公園」として指定され、平成28年3月20日には、屋久島に加えて口永良部島の全域が、ユネスコエコパークに拡張登録されました。



屋久島のシンボル「縄文杉」

## 三島地域

所在市町村:三島村

三島を構成する竹島・硫黄島・黒島は、薩摩半島南端から南南西約40kmの位置に点在しています。産業面では、農業が中心で、畜産が盛んです。観光面では、平成2年からミシマカップヨットレースや、平成8年5月には中村勘九郎等による歌舞伎「俊寛」の公演など、島おこしイベントが盛んに行われています。また、漁業体験船による釣りも楽しめます。硫黄島には野生のクジャクがみられるとともに、温泉、ジャンベスクール（西アフリカの伝統的打楽器を学べるアジア初の公認スクール）、冒険ランドいおうじま（宿泊体験型交流施設）があります。



東温泉露天風呂



島内をカツ歩するクジャク

## 吐噶喇列島地域

所在市町村:十島村

屋久島と奄美大島の間点に点在し、薩摩半島の南西約150kmにある口之島から約270kmの宝島まで、7つの有人島があり、その他に5つの無人島があります。中之島は、面積・人口ともに十島村で最大の島で、島の中北部にそびえるトカラ列島最高峰の御岳（979m）は登山もでき、「トカラ富士」の愛称にふさわしい稜線の美しい山です。その山麓には鹿児島県天然記念物のトカラ馬が放牧されています。



御岳



トカラ馬